



日本粉末薬品株式会社
NIPPON FUNMATSU YAKUHIN CO.,LTD.

漢方薬の製造・販売を
お手伝いします。



新しい漢方処方をご提案します

セルフメディケーションに 漢方薬を利用する方が増えています

漢方薬は個人の体質や体型、自覚症状を重視し、平素の状態に戻すことを目的に使用されます。西洋医薬が苦手とするちょっとした不調や不定愁訴に力を発揮するため、「病院に行くほどではないが、体の不調を感じる」といった場合などに、セルフメディケーションとして取り入れる方が増えています。



漢方薬の市場規模はまだまだ拡大中！

漢方製剤の市場動向(※)



2018年生産金額上位10品目(※)

1位	2位	3位	4位	5位
補中益気湯	大建中湯	柴苓湯	六君子湯	芍薬甘草湯
6位	7位	8位	9位	10位
加味逍遙散	麦門冬湯	五苓散	小青竜湯	葛根湯

※漢方製剤等の生産動向(2019年9月20日 日本漢方生薬製剤協会 総務委員会・編)より。医療用、一般用、配置用医薬品の合計金額です。

こんな症状が得意です

- ✓ 体のあちこちにいろいろな不調を感じる
- ✓ 検査値は正常だが、自覚症状が取れない
- ✓ なんとなく体力が落ちたと感じる
- ✓ ストレスや精神的な不調が続く
- ✓ 体調不良や不快な症状が出てきた

漢方ならさまざまな 効能・効果の表記が可能です。

神経症、
不眠症、夜泣き



使用される漢方

抑肝散加陳皮半夏

(よくかんさんかちんぴはんげ)

神経の高ぶり、イライラを抑え、不眠症、小児夜泣きに効果があります。胃腸の弱い人や子供にも適しています。

かすみ目、
視力低下



使用される漢方

杞菊地黄丸 (こぎくじおうがん)

かすみ目、視力低下、つかれ目に効果があります。疲れやすい方に適していますが、胃腸障害のある方には使えません。

口内炎、
歯周病



使用される漢方

甘露飲 (かんろいん)

慢性的の繰り返す口内炎、歯周病や口臭予防に効果があります。特に胃炎を伴っている場合に適しています。

気管支炎、
気管支ぜんそく



使用される漢方

竹葉石膏湯 (ちくようせっこうとう)

気管支炎、気管支ぜんそくに効果があります。熱は下がったが、かぜが治りきらず、せきが続く場合に適しています。

にきび、しみ



使用される漢方

桂枝茯苓丸料加薏苡仁

(けいしぶくりょうがんりょうかよくいにん)

民間薬としていぼ取りや皮膚の荒れに使われるヨクイニン(ハトムギ)が用いられており、月経不順や更年期障害による皮膚の荒れで悩む方に適しています。

便秘



使用される漢方

大黄甘草湯 (だいおうかんぞうとう)

便秘に幅広く使えます。のぼせ、にきびなど、消化器以外の症状もお通じが良くなることで解消されます。

脚部の筋力低下、
関節の
腫れや痛み



使用される漢方

加味四物湯 (かみしもつとう)

加齢による脚部の筋力低下、膝など関節の痛みにも効果があります。ロコモティブシンドロームの予防に有効です。

湿疹・皮膚炎、
かゆみ



使用される漢方

当帰飲子 (とうきいんし)

年配の方や冷え性でかさかさした乾燥肌の方に適しています。湿疹やかゆみに効果があります。

漢方製剤の申請を お手伝いします



試作対応

申請に必要な試験を行うための試作品や去湯エキス(プラセボ)を製造します。



富田林研究所で少量製造に対応

抽出



35L抽出釜：
原料仕込み量1~2.5kg/バッチ

濃縮



10L濃縮機：
蒸発量3.5L/hr

乾燥



スプレッドライヤー：
エキスパウダー製造量:1kg/日

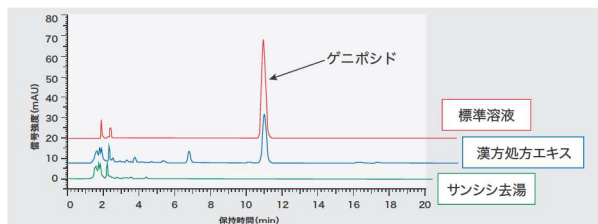
試験実施

申請に必要な各種試験の実施を承ります。



指標成分の定量分析

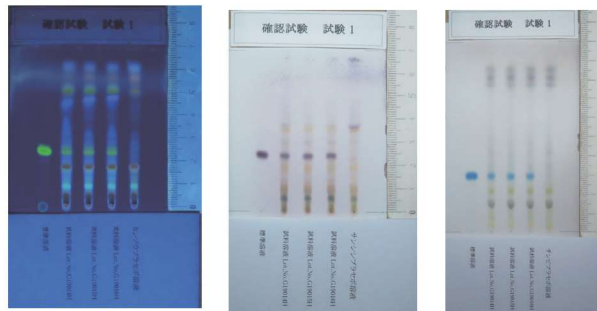
HPLCクロマトグラム



サンシの指標成分であるゲニポシドの含量を試験したものです。
サンシ去湯をHPLC分析したときに、ゲニポシドの位置に重なるピークが無いことを証明しています。

配合生薬確認試験

TLC確認試験



カンボウ

サンシ

チンピ

書類作成

申請に必要な書類作成をお手伝い致します。



別紙規格

規格および試験法に関する資料

3ロット×3回分の試験データ

3成分の定量分析および配合生薬確認試験のデータ

非規格化項目の検討結果

規格として設定できなかった項目についての検討結果と欠損理由の資料

70年の実績と国内の自社工場で、 顧客ニーズにスピーディーかつ柔軟に対応！

充実の設備による 製造力

- 大容量の製造が可能
- 小ロットにも対応します
- 効率化による高いコストパフォーマンス

長年のノウハウによる 対応力

- 規格設定をサポート
- 試作も迅速に対応します
- 申請用データの作成も協力可能

設備例：伊賀工場



漢方薬の製造だけではなく、**ネット販売**の ご相談も日本粉末薬品にお任せください！

厚生労働省より発布された一般用医薬品のネット販売条件（一部抜粋）

有形店舗の保有



薬局・店舗販売業の許可
を取得した有形の店舗が
行う。

専門家の対応



注文を受けた薬局・店舗
販売業で、薬剤師または
登録販売者が行う。

情報提供



相談があった場合適切な
対応を指示する。

日本粉末薬品が漢方薬のネット販売をトータルサポート！

紹介

製造販売業者のご紹介

開発

漢方エキス開発のご協力

申請

新規申請のお手伝い

製造・販売

エキス製造対応

新しい漢方処方をご提案します

中高年向け処方のご提案

日本粉末薬品では最新の消費者ニーズに応じた漢方処方を開発しています。



脚部の筋力低下 神経痛 関節痛 など

加味四物湯 (かみしもつとう)

◎ 効能・効果

体力虚弱で、血色がすぐれないものの次の諸症：
下肢の筋力低下、神経痛、関節の腫れや痛み

成分・分量

トウキ 3、センキュウ 3、シャクヤク 3、ジオウ 3、ビャクジュツ 3、バクモンドウ 5、
ニンジン 2、ゴシツ 2、オウバク 1.5、ゴミシ 1.5、オウレン 1.5、チモ 1.5、
トチュウ 1.5

※出典：「応用の実際」



口内炎 歯周炎 など

甘露飲 (かんろいん)

◎ 効能・効果

体力中等度以下のものの次の諸症：
口内炎、舌の荒れや痛み、歯周炎

成分・分量

ジオウ 4、バクモンドウ 2、キジツ 2、カンゾウ 2、インチンコウ 2、
ビワヨウ 2、セッコク 2、オウゴン 2、テンモンドウ 2

※出典：「処方分量集」



かすみ目 めまい 頻尿 など

杞菊地黄丸 (こきじおうがん)

◎ 効能・効果

体力中等度以下で、疲れやすく胃腸障害がなく、尿量減少又は多尿で、ときに手足のほてりや口渇があるものの次の諸症：
かすみ目、つかれ目、のぼせ、頭重、めまい、排尿困難、頻尿、
むくみ、視力低下

成分・分量

クコシ 5、キクカ 3、ジオウ 8、サンシュユ 4、サンヤク 4、ブクリョウ 3、
ボタンビ 3、タクシャ 3

※出典：「中医処方解説」



からぜき、気管支ぜんそく、軽い熱中症 など

竹葉石膏湯 (ちくようせっこうとう)

◎ 効能・効果

体力虚弱で、かぜが治りきらず、たんが切れにくく、ときに熱感、強いせきこみ、口が渇くものの次の諸症：からぜき、
気管支炎、気管支ぜんそく、口渇、軽い熱中症

成分・分量

チクヨウ 1.2、セッコク 4.8、ハンゲ 1.6、バクモンドウ 3.4、ニンジン 0.8、
カンゾウ 0.6、コウベイ 2.8

※出典：「傷寒論梗概」

新しい漢方処方をご提案します

女性向け処方のご提案

日本粉末薬品では最新の消費者ニーズに応じた漢方処方を開発しています。



神経症 不眠症 更年期 夜泣きなど

抑肝散加陳皮半夏 (よくかんさんかちんぴはんげ)

◎ 効能・効果

体力中等度をめやすとして、やや消化器が弱く、神経がたかぶり、怒りやすい、イライラなどがあるもの次の諸症：神経症、不眠症、小児夜泣き、小児疳症（神経過敏）、更年期障害、血の道症（注）、歯ぎしり

（注）血の道症とは、月経、妊娠、出産、産後、更年期など女性のホルモンの変動に伴って現れる精神不安やいらだちなどの精神神経症状および身体症状のことである。

成分・分量

トウキ 3、チョウトウコウ 3、センキュウ 3、ビャクジュツ 4、ブクリョウ 4、サイコ 2、カンゾウ 1.5、チンピ 3、ハンゲ 5

※出典：「診療医典」



にきび、しみ、手足のあれ（手足の湿疹・皮膚炎）など

桂枝茯苓丸料加薏苡仁 (けいしぶくりょうがんりょうかよくいじん)

◎ 効能・効果

比較的体力があり、ときに下腹部痛、肩こり、頭重、めまい、のぼせて足冷えなどを訴えるもの次の諸症：にきび、しみ、手足のあれ（手足の湿疹・皮膚炎）、月経不順、血の道症（注）

（注）血の道症とは、月経、妊娠、出産、産後、更年期など女性のホルモンの変動に伴って現れる精神不安やいらだちなどの精神神経症状および身体症状のことである。

成分・分量

ケイヒ 4、ブクリョウ 4、ポタンビ 4、トウニン 4、シャクヤク 4、ヨクイニン 10

※出典：「実用療法」



便秘に伴うふきでもの（にきび）・腹部膨満など

大黄甘草湯 (だいおうかんぞうとう)

◎ 効能・効果

便秘、便秘に伴う頭重・のぼせ・湿疹・皮膚炎・ふきでもの（にきび）・食欲不振（食欲減退）・腹部膨満・腸内異常醗酵・痔などの症状の緩和

成分・分量

ダイオウ 4、カンゾウ 1

※出典：「診療医典」



乾燥肌のかゆみなど

当帰飲子 (とうきいんし)

◎ 効能・効果

体力中等度以下で、冷え性で、皮膚が乾燥するもの次の諸症：湿疹・皮膚炎（分泌物のすくないもの）、かゆみ

成分・分量

トウキ 5、シャクヤク 3、センキュウ 3、シツリシ 3、ポウフウ 3、ジオウ 4、ケイガイ 1.5、オウギ 1.5、カシュウ 2、カンゾウ 1

※出典：「診療医典」

サンプル無償提供サービス

日本粉末薬品が保有する1000種もの素材は、
弊社Webサイトの専用フォームからサンプルの申込みが可能です。
加工品質・味・ニオイ・色など、お気軽にお試しください。
また、加工やブレンド方法などの技術的なご相談も承ります。
豊富な素材ラインアップと技術ノウハウを、
御社の製品開発にお役立てください。

日本粉末薬品 サンプル

検索



日本粉末薬品株式会社 <https://www.nfy.co.jp/>

- 本 社 〒541-0045 大阪府大阪市中央区道修町2-5-11
TEL:(06)6201-3801(代) FAX:(06)6222-4031
- 東京営業所 〒101-0041 東京都千代田区神田須田町1-24-1 大一東京ビル5階
TEL:(03)5294-2151(代) FAX:(03)5294-2150
- 伊賀工場 〒519-1426 三重県伊賀市西之澤1384-9
TEL:(0595)45-3625(代) FAX:(0595)45-3626
- 創造価値開発
センター 〒519-1426 三重県伊賀市西之澤1384-9 伊賀工場内
TEL:(0595)45-3621(センター直通) FAX:(0595)45-3626
- 八尾工場 〒581-0813 大阪府八尾市泉町3-71
TEL:(072)996-5672(代) FAX:(072)922-8693
- 枚岡工場 〒579-8025 大阪府東大阪市宝町13-36
TEL:(072)987-5371(代) FAX:(072)981-7114
- 加納工場 〒578-0901 大阪府東大阪市加納4-13-28
- 水走工場 〒578-0921 大阪府東大阪市水走1-12-29
TEL:(072)966-8099(代) FAX:(072)966-8401
- 富田林研究所 〒584-0023 大阪府富田林市若松町東3-3-57